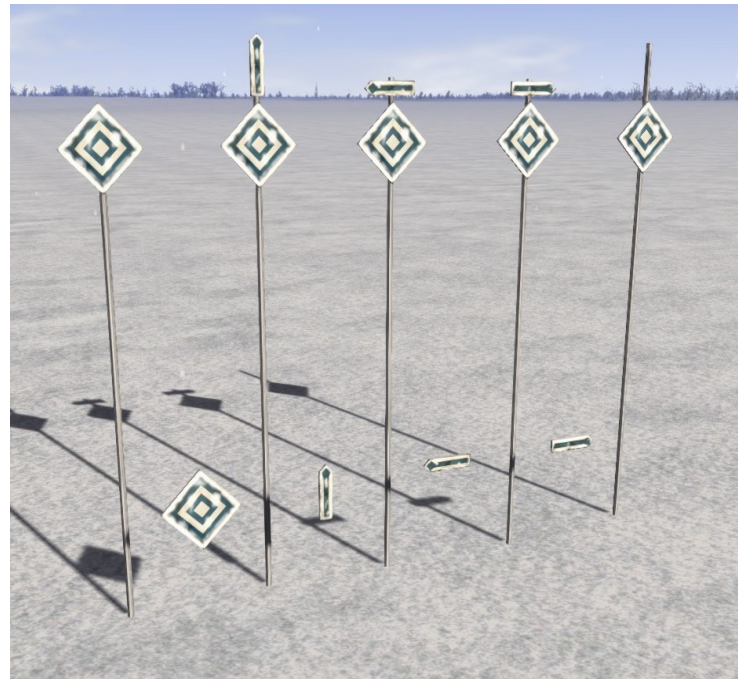
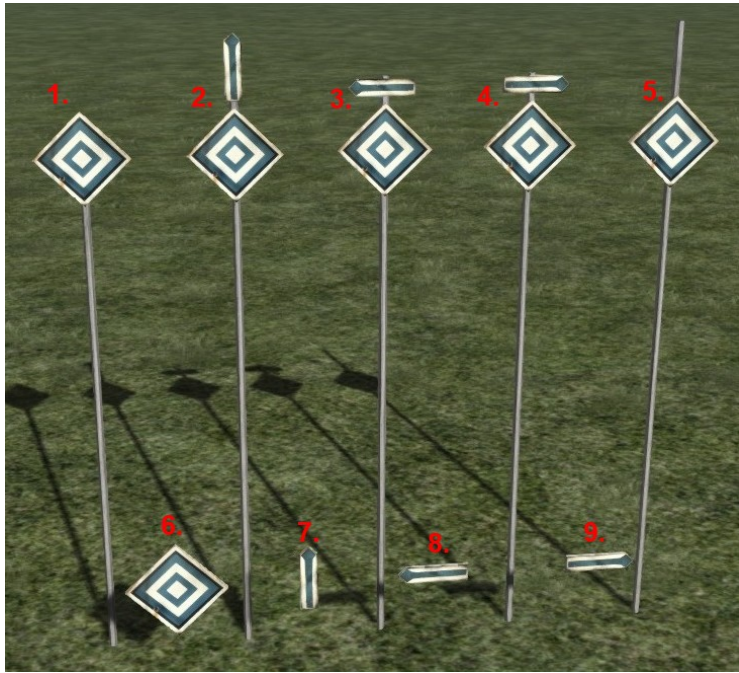


Fahrleitungssignal EL6 (mit/ohne Mast) v1.1



Inhalt

1. Fahrleitungssignal EL6
2. Fahrleitungssignal EL6 Gerade
3. Fahrleitungssignal EL6 Links
4. Fahrleitungssignal EL6 Rechts
5. Fahrleitungssignal EL6 Variabel*
6. Fahrleitungssignal EL6 ohne Mast
7. Fahrleitungssignal EL6 Pfeil Gerade
8. Fahrleitungssignal EL6 Pfeil Links
9. Fahrleitungssignal EL6 Pfeil Rechts

*zum erstellen für unterschiedliche Richtungsvorgaben z.B. Gerade/Rechts, Links/Rechts, etc.

Alle Objekte verfügen jetzt auch über Wintertexturen.

Kurzbeschreibung

EL6 - Halt für Fahrzeuge mit gehobenem Stromabnehmer

Diese Signal gebietet Halt für Fahrzeuge, die einen gehobenen Stromabnehmer haben. Das Signal wird - wer wird es anders vermuten - vor dem Ende der Fahrleitung aufgestellt, damit der Lokführer rechtzeitig anhält und nicht in den fahrleitungsfreien Abschnitt hineinfährt, denn dabei könnte er den Oberleitungsbügel und die Fahrleitung beschädigen.

Das Signal ist auch vor einer Weiche aufgestellt, wenn ein Schenkel der Weiche nicht überspannt ist. Dies ist dann mit einem oder mehreren blauen Pfeilen über diesem Signal gekennzeichnet. Der oder die Pfeile zeigen dann in die Fahrrichtungen, die nicht mit Fahrleitung überspannt sind.

[Quelle → www.stellwerke.de/signal/deutsch/el.html]

Installation (Sollte die alte Version vorhanden sein, bitte vorher Deinstallieren!!!)

1. Installieren Sie die **EL6 Set v1.1.rwp** Datei mit dem Paket-Manager von RailWorks.
(Steam\SteamApps\common\RailWorks\Utilities.exe)
2. Um die Fahrleitungssignale im Editor auswählen zu können, muss im Objektgruppenfilter unter **182 010-9/Addon1** ein Häkchen gesetzt werden. → siehe Bild 1
3. Fertig ! Die Fahrleitungssignale finden Sie in der Objektgruppe „Gleisinfrastruktur“. → siehe Bild 2



Bild 1



Bild 2

Dieses Set ist Freeware und darf kostenlos vervielfältigt werden. Ein kommerzieller Vertrieb ist ohne vorherige Einwilligung des Autors nicht gestattet, was auch die Verwendung in kommerziellen Streckenaddons einschließt.

Der Autor übernimmt keine Verantwortung für eventuell entstandene Schäden, die durch die Verwendung der Dateien innerhalb der "EL6 Set v1.1.rar" auftreten könnten.

Viel Spaß mit dem Set.

mfg Alex

13.03.2014

Alexander Oczki (mrceao@gmx.de)